

Общество с ограниченной ответственностью "АКБ "Проект"

Выписка №8602195739-20230327-1244 от 27.03.23г из реестра членов саморегулируемой организации

Ассоциация «Саморегулируемая организация «Объединение проектных организаций»

г. Москва

«Здание базовой инспекции с гаражами и пристроем» АО «Аэропорт Сургут»,

расположенный по адресу: Тюменская область, ХМАО-Югра,

город Сургут. ул. Аэрофлотская, 46/1

РАБОЧАЯ ДОКУМЕНТАЦИЯ

Система локальной вычислительной сети

01-05-2023-ЛВС

Сургут. 2023г

Общество с ограниченной ответственностью "АКБ "Проект"

Выписка №8602195739-20230327-1244 от 27.03.23г из реестра членов саморегулируемой организации

Ассоциация «Саморегулируемая организация «Объединение проектных организаций»

г. Москва

«Здание базовой инспекции с гаражами и пристроем» АО «Аэропорт Сургут»,

расположенный по адресу: Тюменская область, ХМАО-Югра,

город Сургут. ул. Аэрофлотская, 46/1

РАБОЧАЯ ДОКУМЕНТАЦИЯ

Система локальной вычислительной сети

01-05-2023-ЛВС

Главный инженер проекта

В.Б. Шибанов

Сургут. 2023г

Ведомость рабочих чертежей основного комплекта

Лист	Наименование	Примечание
1	Общие данные	
2	Схема структурная сетей ЛВС(интернет)	
3	Схема структурная сетей ЛВС(телефон)	
4	План локальных вычислительных сетей 1-го этажа	
5	План локальных вычислительных сетей 2-го этажа	
6	План раскладки кабельных-каналов 1-го этажа	
7	План раскладки кабельных-каналов 2-го этажа	

Ведомость ссылочных и прилагаемых документов

Обозначение	Наименование	Примечание
	<u>Ссылочные документы</u>	
ВСН116-93	Инструкция по проектированию линейно-кабельных сооружений связи.	
ОСТН600-93	Отраслевые строительно-технологические нормы на монтаж сооружений и устройств связи, радиовещания и телевидения производства и приемки работ.	
ГОСТ 464-79	Заземления для стационарных установок проводной связи, радиорелейных станций, радиотрансляционных узлов и антенн систем коллективного приема телевидения. Нормы сопротивления.	
ГОСТ 21406-88	Проводные средства связи.	
ISO/IEC 11801:2002(E)	Информационная технология-Структурированная кабельная система для зданий и территории Заказчика.	
ГОСТ Р 58240-2018	Слаботочные системы. Кабельные системы.	
	Горизонтальная подсистема структурированной кабельной системы.	
	<u>Прилагаемые документы</u>	
01-05-2023-ЛВС.СО	Спецификация оборудования, изделий и материалов	

Общие указания

Объединение компьютеров в единую сеть производится при помощи коммутаторов в сетевом шкафу (нижний шкаф) установленного на втором этаже в помещении N 4. Горизонтальная подсистема построена на основе неэкранированного 4-парного кабеля PVCLS нг(А)-LS 4x2x0,52. Кабель завести и оконечить в патч-панель находящуюся в сетевом шкафу.

Сеть телефонной связи выстраивается на основе офисной АТС и стационарных телефонных аппаратов, подключаемых к розеткам RJ-11. Телефонные линии выполняются кабелем КСВВнг(А)-LS 4x0,5 Паритет. Кабель завести и оконечить в плинтах сетевого шкафа (верхний шкаф) установленного на втором этаже в помещении N 4. Установить и оконечить станционные плинты возле абонентского шлюза.

Все элементы сети (кабель, коммутационные панели (патч-панели), модули RJ-45, RJ-11 соединительные шнуры (патч-корды)) применены категории не ниже 5е.

Кабель прокладывается по открытым участкам стен в ПВХ кабель-каналах, по закрытым участкам стен в ПВХ гофро-трубе. При прокладке кабелей связи должны соблюдаться требования к минимально допустимому радиусу изгиба кабелей и минимально допустимому расстоянию до других инженерных сетей.

Места опусков кабель-канала и высота их установки уточняется при монтаже.

Нарезка кабеля производится после проведения контрольного промера трасс прокладки с учетом запаса на разделку кабеля для подключения.

Согласовано

Взам.инв. N

Подпись и дата

Инв. N подл.

						01-05-2023-ЛВС		
						«Здание базовой инспекции с гаражами и пристроем» АО «Аэропорт Сургут», расположенного по адресу: Тюменская область, ХМАО-Югра, город Сургут, ул. Аэрофлотская, 46/1		
Изм.	Кол.уч.	Лист	Ндок.	Подпись	Дата	Стадия	Лист	Листов
Разработал	Григоренко				04.23	Р	1	7
Н. контр.	Макунев				04.23	Общие данные		
ГИП	Шибанов				04.23	ООО «АКБ «Проект»		

2 этаж здания

PVCLS н2(A)-LS 4x2x0,52 -	21м	ET.19	Пом.2
PVCLS н2(A)-LS 4x2x0,52 -	21м	ET.18	Пом.2
PVCLS н2(A)-LS 4x2x0,52 -	19м	ET.17	Пом.2
PVCLS н2(A)-LS 4x2x0,52 -	19м	ET.16	Пом.2
PVCLS н2(A)-LS 4x2x0,52 -	17м	ET.15	Пом.2
PVCLS н2(A)-LS 4x2x0,52 -	17м	ET.14	Пом.2
PVCLS н2(A)-LS 4x2x0,52 -	17м	ET.13	Пом.1
PVCLS н2(A)-LS 4x2x0,52 -	17м	ET.12	Пом.1
PVCLS н2(A)-LS 4x2x0,52 -	18м	ET.11	Пом.1
PVCLS н2(A)-LS 4x2x0,52 -	18м	ET.10	Пом.1
PVCLS н2(A)-LS 4x2x0,52 -	20м	ET.9	Пом.1
PVCLS н2(A)-LS 4x2x0,52 -	20м	ET.8	Пом.1
PVCLS н2(A)-LS 4x2x0,52 -	28м	ET.7	Пом.1
PVCLS н2(A)-LS 4x2x0,52 -	28м	ET.6	Пом.1
PVCLS н2(A)-LS 4x2x0,52 -	32м	ET.5	Пом.1
PVCLS н2(A)-LS 4x2x0,52 -	30м	ET.4	Пом.1
PVCLS н2(A)-LS 4x2x0,52 -	28м	ET.3	Пом.1
PVCLS н2(A)-LS 4x2x0,52 -	23м	ET.2	Пом.1
PVCLS н2(A)-LS 4x2x0,52 -	23м	ET.1	Пом.1

PVCLS н2(A)-LS 4x2x0,52 -	43м	ET.38	Пом.14,15
PVCLS н2(A)-LS 4x2x0,52 -	48м	ET.37	Пом.14,15
PVCLS н2(A)-LS 4x2x0,52 -	48м	ET.36	Пом.14,15
PVCLS н2(A)-LS 4x2x0,52 -	52м	ET.35	Пом.14,15
PVCLS н2(A)-LS 4x2x0,52 -	47м	ET.34	Пом.14,15
PVCLS н2(A)-LS 4x2x0,52 -	47м	ET.33	Пом.14,15
PVCLS н2(A)-LS 4x2x0,52 -	45м	ET.32	Пом.13
PVCLS н2(A)-LS 4x2x0,52 -	41м	ET.31	Пом.13
PVCLS н2(A)-LS 4x2x0,52 -	41м	ET.30	Пом.13
PVCLS н2(A)-LS 4x2x0,52 -	37м	ET.29	Пом.12
PVCLS н2(A)-LS 4x2x0,52 -	37м	ET.28	Пом.12
PVCLS н2(A)-LS 4x2x0,52 -	18м	ET.27	Пом.8
PVCLS н2(A)-LS 4x2x0,52 -	18м	ET.26	Пом.8
PVCLS н2(A)-LS 4x2x0,52 -	10м	ET.25	Пом.7
PVCLS н2(A)-LS 4x2x0,52 -	8м	ET.24	Пом.7
PVCLS н2(A)-LS 4x2x0,52 -	8м	ET.23	Пом.7
PVCLS н2(A)-LS 4x2x0,52 -	10м	ET.22	Пом.7
PVCLS н2(A)-LS 4x2x0,52 -	18м	ET.21	Пом.2
PVCLS н2(A)-LS 4x2x0,52 -	15м	ET.20	Пом.2

PVCLS н2(A)-LS 4x2x0,52 -	28м	ET.57	Пом.18
PVCLS н2(A)-LS 4x2x0,52 -	28м	ET.56	Пом.18
PVCLS н2(A)-LS 4x2x0,52 -	25м	ET.55	Пом.18
PVCLS н2(A)-LS 4x2x0,52 -	25м	ET.54	Пом.18
PVCLS н2(A)-LS 4x2x0,52 -	22м	ET.53	Пом.18
PVCLS н2(A)-LS 4x2x0,52 -	22м	ET.52	Пом.18
PVCLS н2(A)-LS 4x2x0,52 -	30м	ET.51	Пом.17
PVCLS н2(A)-LS 4x2x0,52 -	30м	ET.50	Пом.17
PVCLS н2(A)-LS 4x2x0,52 -	33м	ET.49	Пом.17
PVCLS н2(A)-LS 4x2x0,52 -	33м	ET.48	Пом.17
PVCLS н2(A)-LS 4x2x0,52 -	30м	ET.47	Пом.16
PVCLS н2(A)-LS 4x2x0,52 -	30м	ET.46	Пом.16
PVCLS н2(A)-LS 4x2x0,52 -	35м	ET.45	Пом.16
PVCLS н2(A)-LS 4x2x0,52 -	41м	ET.44	Пом.16
PVCLS н2(A)-LS 4x2x0,52 -	43м	ET.43	Пом.16
PVCLS н2(A)-LS 4x2x0,52 -	45м	ET.42	Пом.16
PVCLS н2(A)-LS 4x2x0,52 -	45м	ET.41	Пом.16
PVCLS н2(A)-LS 4x2x0,52 -	46м	ET.40	Пом.14,15
PVCLS н2(A)-LS 4x2x0,52 -	46м	ET.39	Пом.14,15

1 этаж здания

PVCLS н2(A)-LS 4x2x0,52 -	37м	ET.71	Пом.12
PVCLS н2(A)-LS 4x2x0,52 -	25м	ET.70	Пом.8
PVCLS н2(A)-LS 4x2x0,52 -	31м	ET.69	Пом.4
PVCLS н2(A)-LS 4x2x0,52 -	28м	ET.68	Пом.3
PVCLS н2(A)-LS 4x2x0,52 -	17м	ET.67	Пом.2
PVCLS н2(A)-LS 4x2x0,52 -	14м	ET.66	Пом.19
PVCLS н2(A)-LS 4x2x0,52 -	14м	ET.65	Пом.19
PVCLS н2(A)-LS 4x2x0,52 -	18м	ET.64	Пом.19
PVCLS н2(A)-LS 4x2x0,52 -	18м	ET.63	Пом.18
PVCLS н2(A)-LS 4x2x0,52 -	18м	ET.62	Пом.18
PVCLS н2(A)-LS 4x2x0,52 -	24м	ET.61	Пом.18
PVCLS н2(A)-LS 4x2x0,52 -	28м	ET.60	Пом.18
PVCLS н2(A)-LS 4x2x0,52 -	30м	ET.59	Пом.18
PVCLS н2(A)-LS 4x2x0,52 -	30м	ET.58	Пом.18

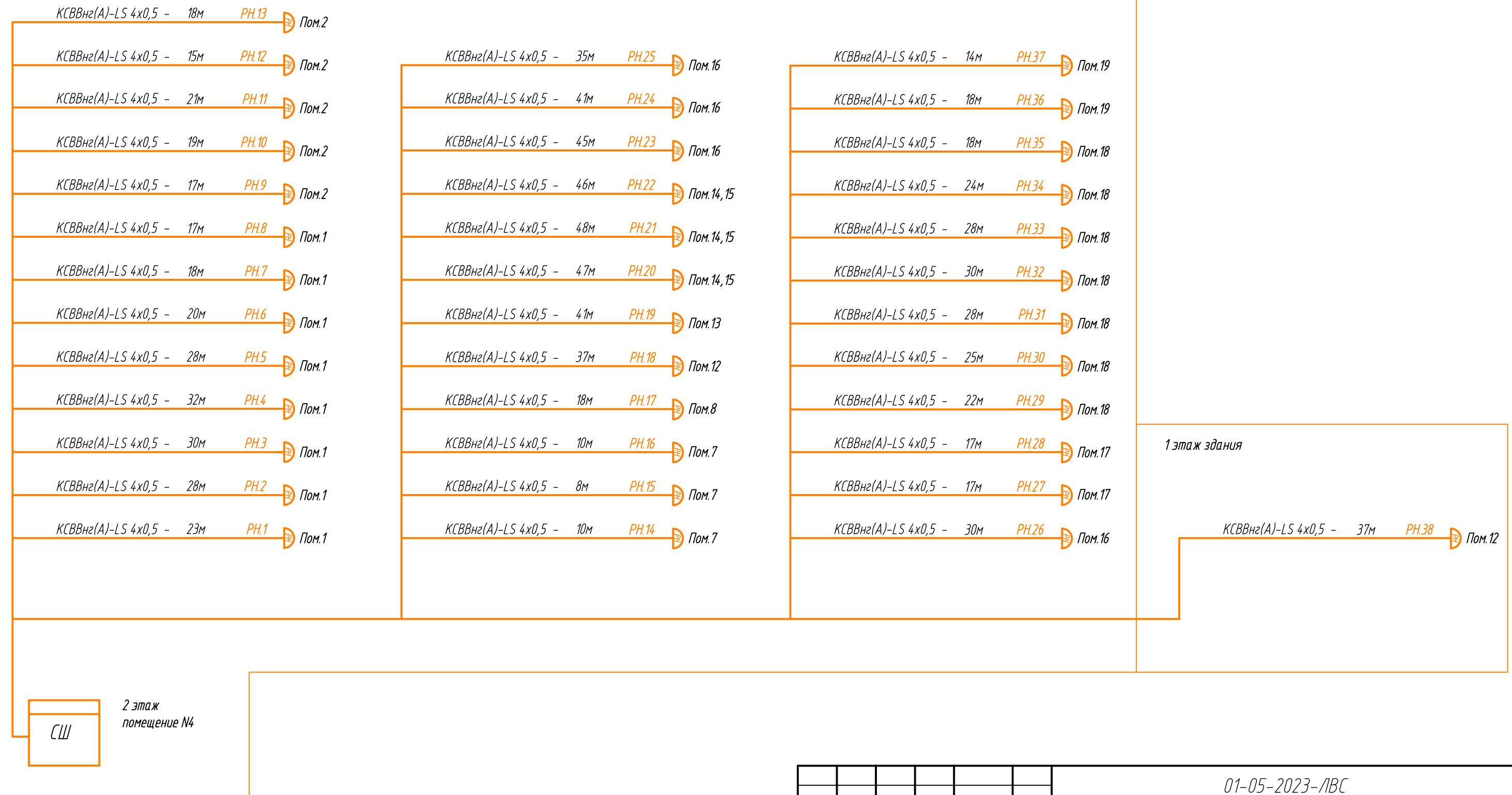
Создано	
Взам.инв. N	
Подпись и дата	
Инв. N подл.	



2 этаж
помещение №4

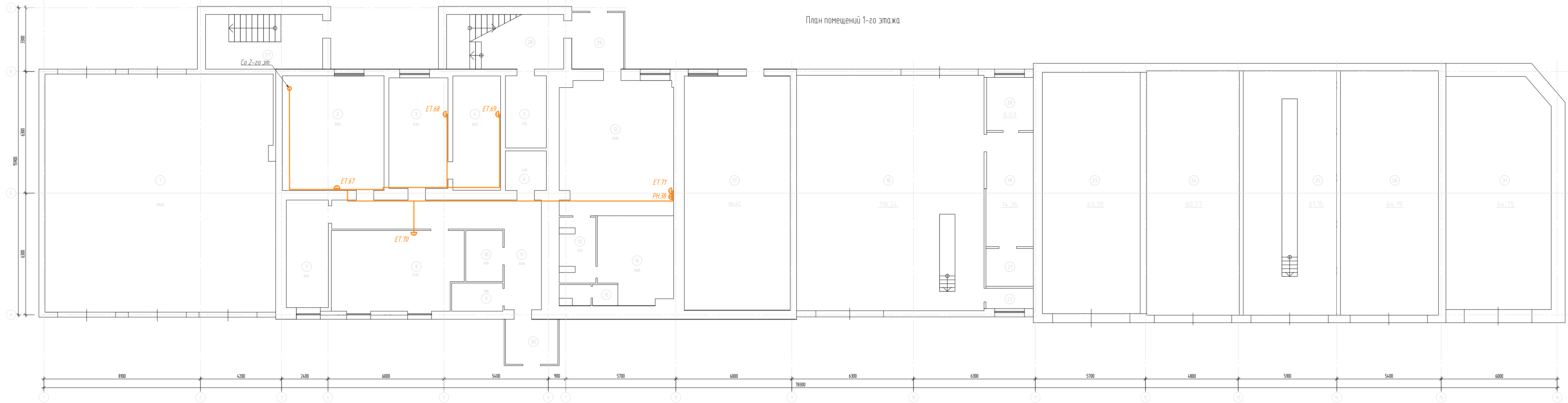
01-05-2023-ЛВС						
«Здание базовой инспекции с гаражами и пристроем» АО «Аэропорт Сургут», расположенного по адресу: Тюменская область, ХМАО-Югра, город Сургут, ул. Аэрофлотская, 46/1						
Изм.	Кол.уч.	Лист	Идок.	Подпись	Дата	
Разработал	Григоренко			<i>Григоренко</i>	04.23	
Н. контр.	Макунев			<i>Макунев</i>	04.23	
ГИП	Шибанов			<i>Шибанов</i>	04.23	
Схема структурная сетей ЛВС(интернет)				Стадия	Лист	Листов
				Р	2	
ООО «АКБ «Проект»						

2 этаж здания



Согласовано	
Взам.инв. №	
Подпись и дата	
Инв.№ подл.	

						01-05-2023-ЛВС		
						«Здание базовой инспекции с гаражами и пристроем» АО «Аэропорт Сургут», расположенного по адресу: Тюменская область, ХМАО-Югра, город Сургут, ул. Аэрофлотская, 46/1		
Изм.	Кол.уч.	Лист	Идок.	Подпись	Дата	Стадия	Лист	Листов
Разработал	Григоренко			<i>Григоренко</i>	04.23			
Н. контр.	Макунев			<i>Макунев</i>	04.23	Схема структурная сетей ЛВС(телефон)		ООО «АКБ «Проект»
ГИП	Шибанов			<i>Шибанов</i>	04.23			



План помещений 1-го этажа

Условные обозначения
 ETn - розетка сетевая RJ-45
 PHn - розетка телефонная RJ-11
 сш - сетевой шкаф N1, N2
 Примечание: n - порядковый номер

Экспликация помещений

Номер помещения	Наименование	Площадь, м²	Кат. помещения
1	Гараж		
2	Склад		
3	Кабинет		
4	Склад		
5	Бытовое помещение		
6	Туалет		
7	Склад		
8	Склад		
9	Тепловой узел		
10	Склад		
11	Коридор		
12	Обеденный зал		
13	Моечная		
14	Туалет		
15	Раздевалка		
16	Кухня		
17	Склад		
18	Гараж		
19	Кабинет		
20	Комната отдыха		
21	Кладовая		
22	Туалет		
23	Автомойка		
24	Гараж		
25	Гараж		
26	Гараж		
27	Лестничная клетка		
28	Лестничная клетка		
29	Тамбур		
30	Тамбур		
31	Гараж		
ВСЕГО:			

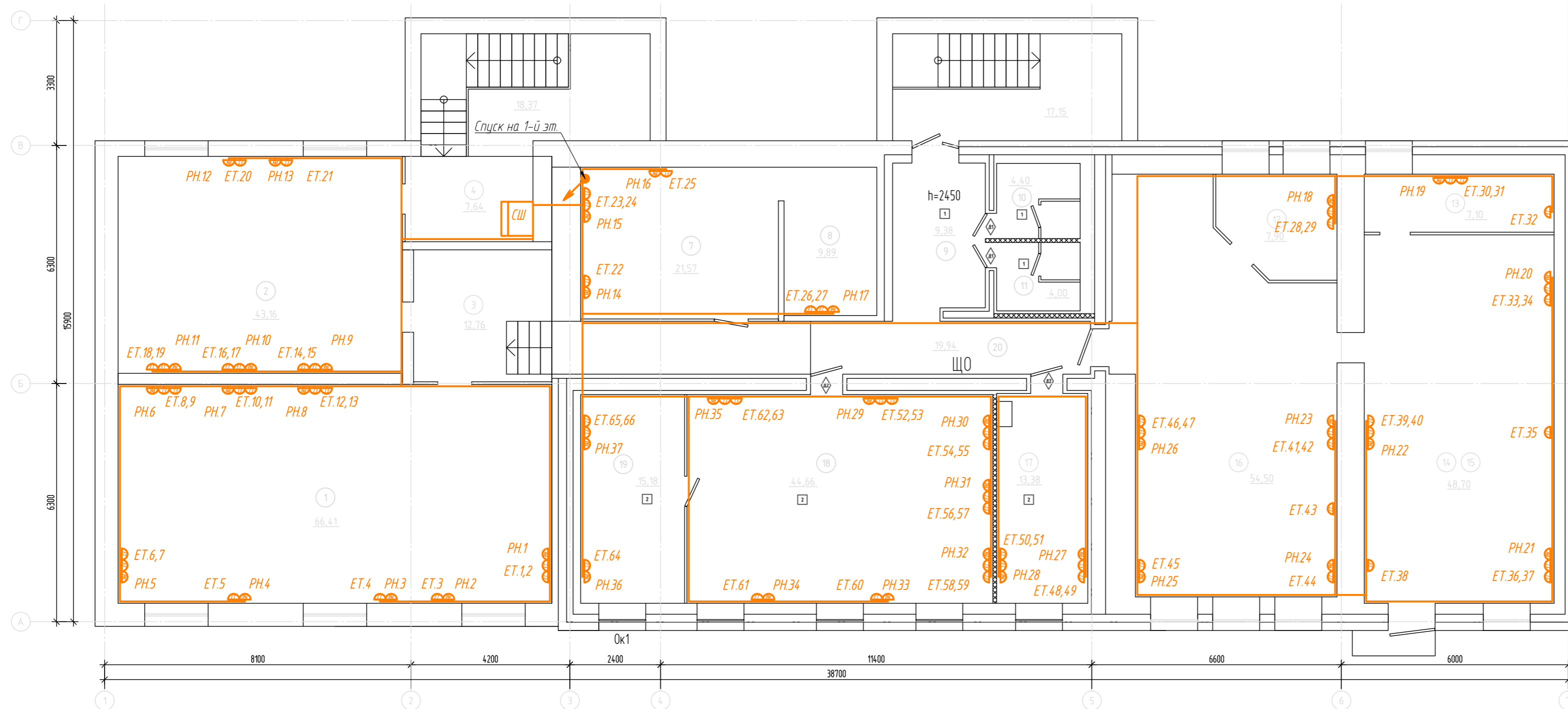
					01-05-2023-ЛВС			
					«Здание базовой инспекции с гаражами и пристроен» АО «Аэропорт Сургут», расположенного по адресу: Тюменская область, ХМАО-Югра, город Сургут, ул. Аэрофлотская, 46/1			
Изм.	Колуч.	Лист	Изд.	Подпись	Дата	Стадия	Лист	Листов
Разработал	Григоренко			<i>[Signature]</i>	04.23	Р	4	
Н. контр.	Макунов			<i>[Signature]</i>	04.23	План локальных вычислительных сетей 1-го этажа		ООО «АКБ «Проект»
ГИП	Шибанов			<i>[Signature]</i>	04.23			

Изм. N подл. Подпись и дата. Взам. инв. N

Экспликация помещений

Номер помещения	Наименование	Площадь, м ²	Кат. помещения
1	Кабинет	66,41	
2	Кабинет	43,16	
3	Кабинет	12,76	
4	Тамбур	7,64	
5	Лестничная клетка	18,37	
6	Лестничная клетка	17,15	
7	Кабинет	21,57	
8	Кабинет	9,89	
9	Тамбур	9,38	
10	Туалет женский	4,4	
11	Туалет мужской	4,0	
12	Кабинет	7,98	
13	Кабинет	7,7	
14	Кабинет	-	
15	Кабинет	48,92	
16	Кабинет	54,52	
17	Кабинет	13,38	
18	Кабинет	44,66	
19	Кабинет	15,18	
20	Коридор	19,94	
ВСЕГО:			

План помещений 2-го этажа



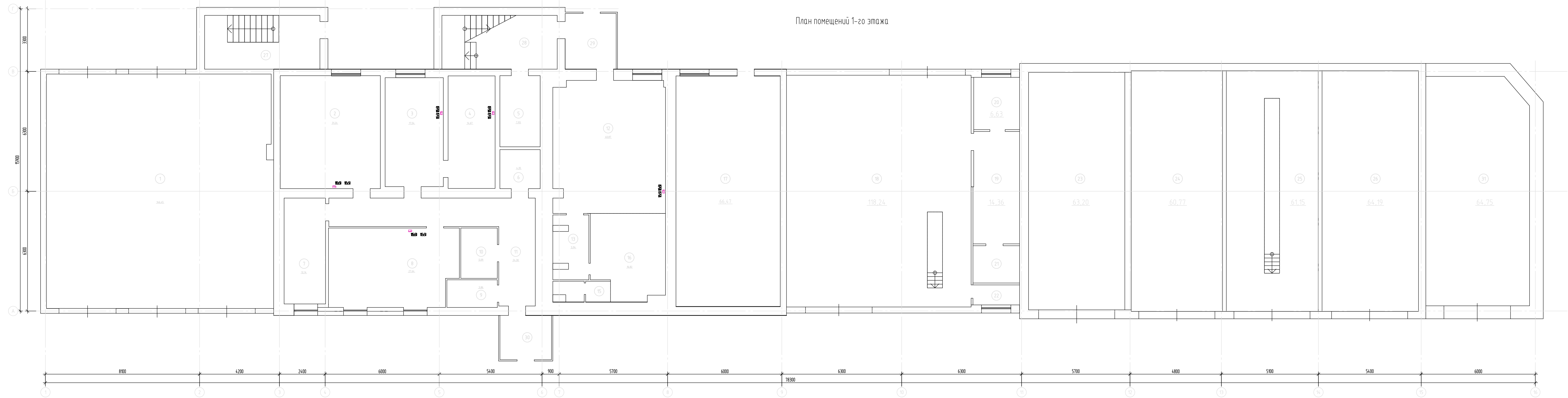
- Условные обозначения
- ETn - розетка сетевая RJ-45
 - PHn - розетка телефонная RJ-11
 - Щ - сетевой шкаф N1, N2

Примечание: n - порядковый номер

Инв.№ обл. | Подпись и дата | Взам.инв. №

01-05-2023-ЛВС					
«Здание базовой инспекции с гаражами и пристроем» АО «Аэропорт Сургут», расположенного по адресу: Тюменская область, ХМАО-Югра, город Сургут, ул. Аэрофлотская, 46/1					
Изм.	Колуч.	Лист	Издок.	Подпись	Дата
Разработал	Григоренко				04.23
Н. контр.	Макунев				04.23
ГИП	Шиданов				04.23
				Стадия	Лист
				Р	5
				Листов	
				000 «АКБ «Проект»	

План помещений 1-го этажа



Условные обозначения

- 1 - вертикальная прокладка кабельного-канала из-за подвесного потолка на высоте 0,4"-0,45" м от пола
- 2 - горизонтальная прокладка кабельного-канала на высоте 0,4"-0,45" м от пола
- 3 - вертикальная прокладка кабельного-канала от шкафа ШС

Примечание:
 - размеры обозначены звездочкой "*" уточняются при монтаже;
 - точное место расположение сетевых и телефонных розеток определяется при монтаже.

Кабель-канал

- Заглушка для параллельного кабель-канала
- Узел T-образный для параллельного кабель-канала
- Узел внешний для параллельного кабель-канала
- Узел внутренний для параллельного кабель-канала
- Поворот 90 градусов для параллельного кабель-канала
- Соединитель

Экспликация помещений

Номер помещения	Наименование	Площадь, м²	Кат. помещения
1	Гараж		
2	Склад		
3	Кабинет		
4	Склад		
5	Бытовое помещение		
6	Туалет		
7	Склад		
8	Склад		
9	Тепловой узел		
10	Склад		
11	Коридор		
12	Обеденный зал		
13	Моечная		
14	Туалет		
15	Раздевалка		
16	Кухня		
17	Склад		
18	Гараж		
19	Кабинет		
20	Комната отдыха		
21	Кладовая		
22	Туалет		
23	Автомойка		
24	Гараж		
25	Гараж		
26	Гараж		
27	Лестничная клетка		
28	Лестничная клетка		
29	Тамбур		
30	Тамбур		
31	Гараж		
ВСЕГО:			

01-05-2023-ЛВС

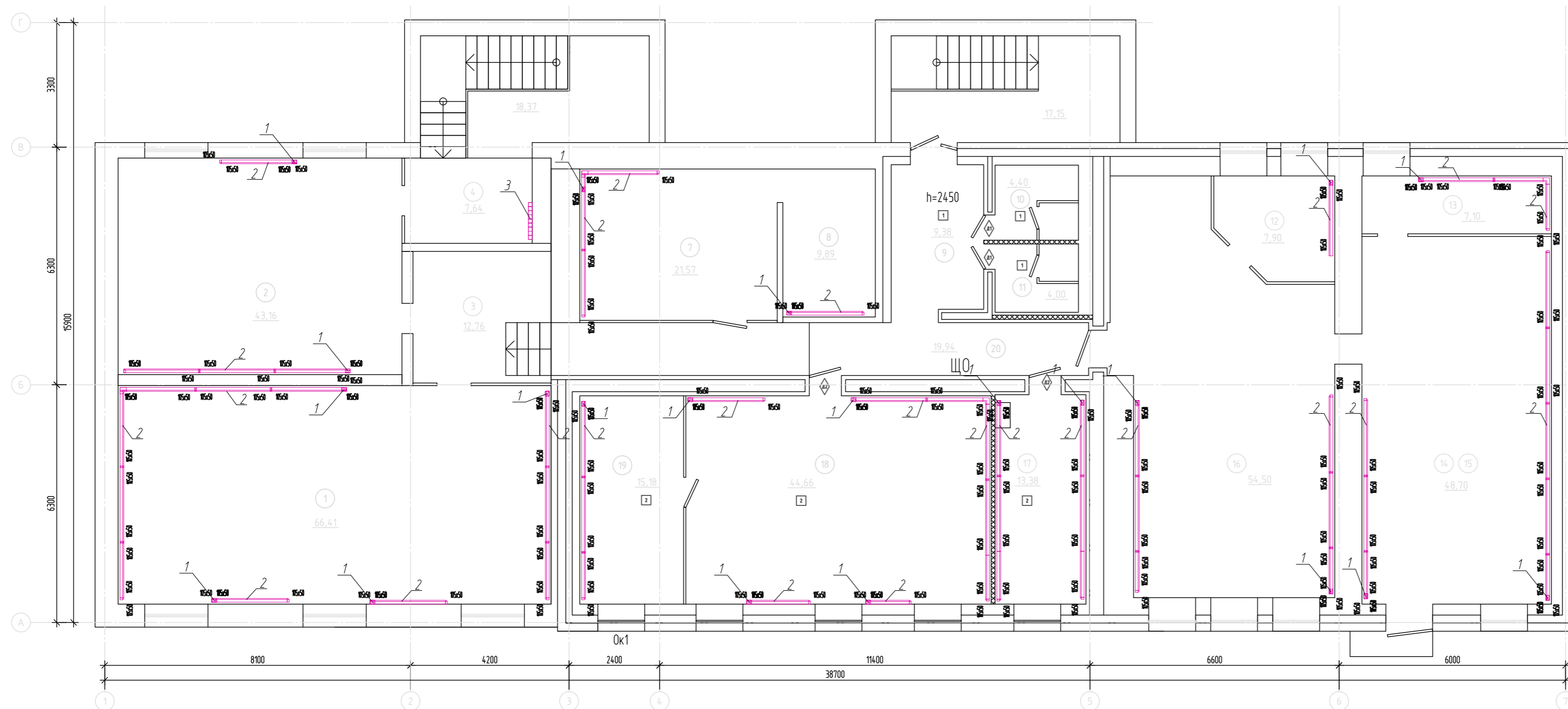
«Здание базовой инспекции с гаражами и пристроен» АО «Аэропорт Сургут», расположенного по адресу: Тюменская область, ХМАО-Югра, город Сургут, ул. Аэрофлотская, 46/1

Изм.	Колуч.	Лист	Издк.	Подпись	Дата	Стадия	Лист	Листов
Разработал	Григоренко			<i>[Signature]</i>	04.23	Р	6	
Н. контр.	Макунов			<i>[Signature]</i>	04.23			
ГИП	Шибанов			<i>[Signature]</i>	04.23			

План раскладки кабельных-каналов 1-го этажа

ООО «АКБ «Проект»

План помещений 2-го этажа



Экспликация помещений

Номер помещения	Наименование	Площадь, м ²	Кат. помещения
1	Кабинет	66,41	
2	Кабинет	43,16	
3	Кабинет	12,76	
4	Тамбур	7,64	
5	Лестничная клетка	18,37	
6	Лестничная клетка	17,15	
7	Кабинет	21,57	
8	Кабинет	9,89	
9	Тамбур	9,38	
10	Туалет женский	4,4	
11	Туалет мужской	4,0	
12	Кабинет	7,98	
13	Кабинет	7,7	
14	Кабинет	-	
15	Кабинет	48,92	
16	Кабинет	54,52	
17	Кабинет	13,38	
18	Кабинет	44,66	
19	Кабинет	15,18	
20	Коридор	19,94	
ВСЕГО:			

Условные обозначения

- 1 - вертикальная прокладка кабельного-канала из-за подвесного потолка на высоте 0,4"-0,45" м от пола
- 2 - горизонтальная прокладка кабельного-канала на высоте 0,4"-0,45" м от пола
- 3 - вертикальная прокладка кабельного-канала от шкафа ЩС

Примечание:

- размеры обозначенные звездочкой "*" уточняются при монтаже;
- точное место расположение сетевых и телефонных розеток определяется при монтаже.

- Кабель-канал
- Заглушка для парпетного кабель-канала
- Угол Т-образный для парпетного кабель-канала
- Угол внешний для парпетного кабель-канала
- Угол внутренний для парпетного кабель-канала
- Поворот 90 градусов для парпетного кабель-канала
- Соединитель

01-05-2023-ЛВС

«Здание базовой инспекции с гаражами и пристроем» АО «Аэропорт Сургут», расположенного по адресу: Тюменская область, ХМАО-Югра, город Сургут, ул. Аэрофлотская, 46/1

Изм.	Кол.уч.	Лист	Ндок.	Подпись	Дата	Стадия	Лист	Листов
Разработал	Григоренко			<i>[Signature]</i>	04.23	Р	7	
Н. контр.	Макунев			<i>[Signature]</i>	04.23	План раскладки кабельных-каналов 2-го этажа		
ГИП	Шиданов			<i>[Signature]</i>	04.23			

Позиция	Наименование и техническая характеристика	Тип, марка, обозначение документа, опросного листа	Код оборудования, изделия, материала	Завод-изготовитель	Единица измерения	Количество	Масса единицы кг	Примечания
1	2	3	4	5	6	7	8	9
Материалы								
1	Кабель сетевой "витая пара" с медными жилами лотокс	PVCLS нг(А)-LS 4x2x0,52		Парумет	м	1967		
2	Кабель телефонный плоский с пар.медн.жилами	КСВВнг(А)-LS 4x0,5		Парумет	м	1004		
3	Кабельный канал белый ПВХ	EKF-Plast 100x60x2000	кк-100-60		шт	18		
4	Кабель-канал DLP 50x105 - 1 секция - 1 крышка 65 мм - длина 2 м - белый		010429 LG	Legrand	шт	106		
5	Накладка на стык профиля для кабель-канала 50x105 DLP		106 96 LG	Legrand	шт	26		
6	Накладкана стык крышек для кабель-канала 50x105 DLP		108 01 LG	Legrand	шт	26		
7	Заглушка для кабель-канала 50x105 DLP		106 96 LG	Legrand	шт	26		
8	Угол плоский Г-образный 50x105 DLP		107 86 LG	Legrand	шт	20		
9	Внутренний регулируемый угол для кабель-канала 50x105 DLP		10605 LG	Legrand	шт	4		
10	Отвод Т-образный для кабель-канала 50x105 DLP			Legrand	шт	1		
11	Mosaic Суппорт/рамка на 6 модулей DLP на крышку 65 мм		10956 LG	Legrand	шт	25		
12	Mosaic Суппорт/рамка на 4 модуля DLP на крышку 65 мм		10954 LG	Legrand	шт	13		
13	Mosaic Суппорт/рамка на 2 модуля DLP на крышку 65 мм		10952 LG	Legrand	шт	8		
14	Mosaic Розетка компьютерная RJ45 2 модуля категория 5		076554 LG	Legrand	шт	71		
15	Mosaic Розетка телефонная RJ11 2 модуля 4 контакта		078731 LG	Legrand	шт	38		
16	Труба гофрированная ПВХ Plast с зондом Ø 16	EKF PROxima	tg-z-16	EKF	м	2000		
17	Крепеж-клипса d16мм Plast	EKF PROxima	der-j-z-16n-r	EKF	шт	4000		
18	Коннектор RJ-45 (8P8C), категория 5е, незкранированный, без вставки				шт	71		
19	Патч-панель 48 портов cat 5e 2U	PL-48-CAT.5E-DUAL IDC		CABEUS	шт	2		
20	Размыкаемый плинт Krone 6089 1 102-06 LSA PLUS, на 10 пар 14603			Krone	шт	4		
21	Коммутатор D-Link Des-1210-52				шт	1		
22	Трансивер D-Link DEM-310GT				шт	2		
23	Патч-корд оптический SC/LC Duplex 9/125 UPC (одномодовый) 2 метра				шт	2		
24	Абонентский VOIP-шлюз TAU-36.IP				шт	2		
25	Панель кабельной разводки (кабельный органайзер)				шт	4		

Согласовано

Взам. инв. N

Подп. и дата

Инв. N подл.

						01-05-2023-ЛВС		
						«Здание базовой инспекции с гаражами и пристроем» АО «Аэропорт Сургут», расположенного по адресу: Тюменская область, ХМАО-Югра, город Сургут, ул. Аэрофлотская, 46/1		
Изм.	Кол.уч.	Лист	Издок.	Подпись	Дата			
Разработал		Григоренко			04.23	Стадия	Лист	Листов
						Р	1	
Н. контр.		Макунев			04.23	000 «АКБ «Проект»		
ГИП		Шибанов			04.23			

Спецификация оборудования, изделий и материалов

